

Quadro conoscitivo
a) Banca dati alfa-numerica e vettoriale.
Analisi
b) Elaborati di analisi:
- Relazione agronomica;
- Relazione geologica;
- Carta geomorfologica;
- Carta litologica;
- Carta idrogeologica.
Progetto
c) Relazione di progetto contenente la Verifica del Dimensionamento;
d) Relazione sintetica;
e) Norme di Attuazione;
f) Elaborati grafici di progetto:
- Tav. 0 - Carta dei contenuti strategici;
- Tav. 1 - Carta dei vincoli e della pianificazione territoriale;
- Tav. 2 - Carta delle invariati;
- Tav. 3 - Carta delle fragilità;
- Tav. 4 - Carta della trasformabilità: azioni strategiche, valori e tutele.
Elaborati di valutazione
g) Studio di Compatibilità Idraulica;
h) Valutazione di Incidenza Ambientale;
i) VAS - Rapporto Ambientale;
j) VAS - Sintesi non tecnica.

Trasmissione documentazione alla Città metropolitana

Eventuale presentazione del PAT in Comitato Tecnico Città Metropolitana (CTCM) da parte del Progettista

Trasmissione dello Studio di Compatibilità Idraulica al Genio Civile, Consorzi di Bonifica, Autorità di Bacino

Trasmissione degli elaborati di studio geologici al Servizio Geologico, Difesa del Suolo e Tutela del Territorio della Città metropolitana

Trasmissione della Relazione agronomica al Servizio Attività Produttive e Agricoltura della Città metropolitana

Pareri

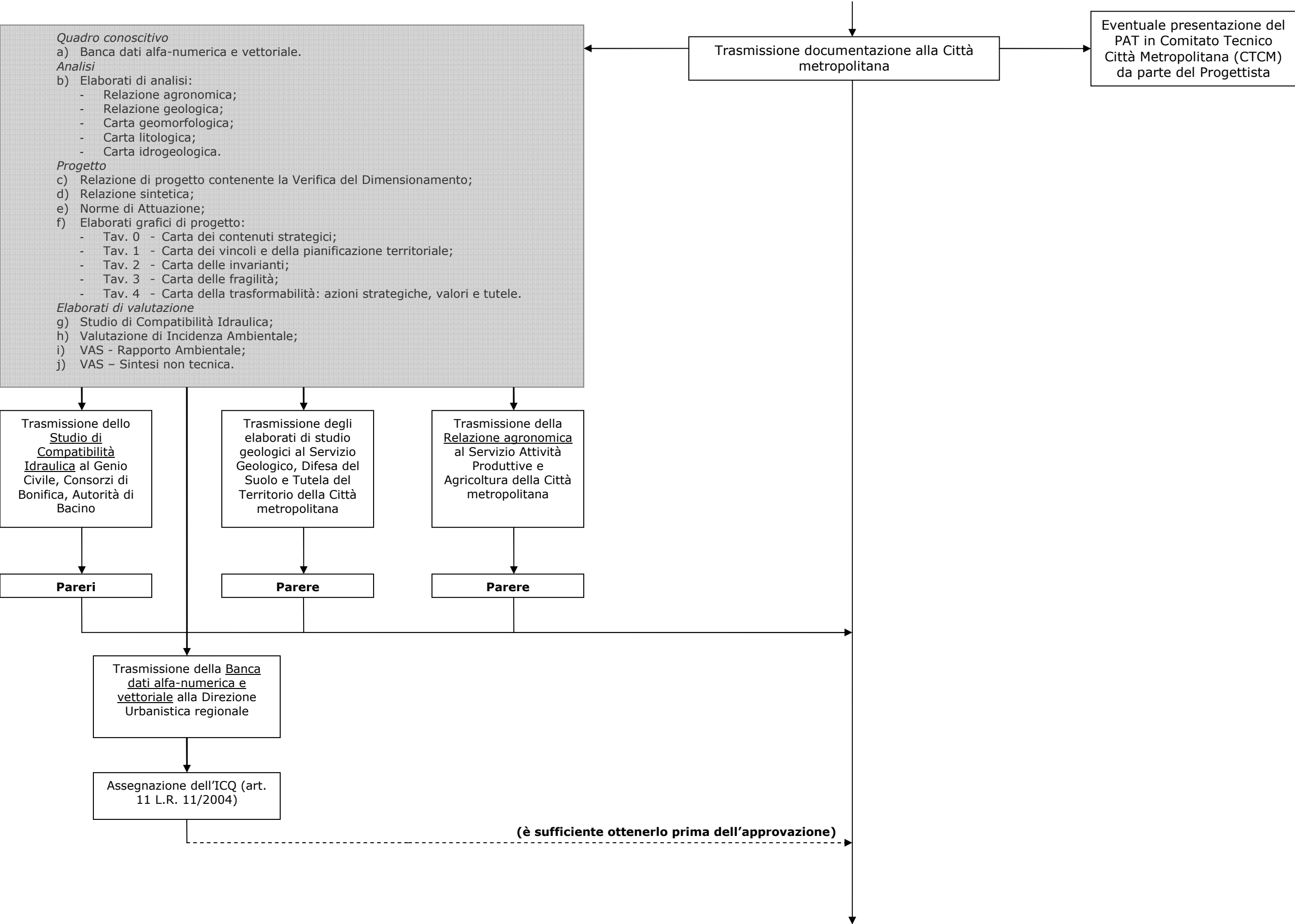
Parere

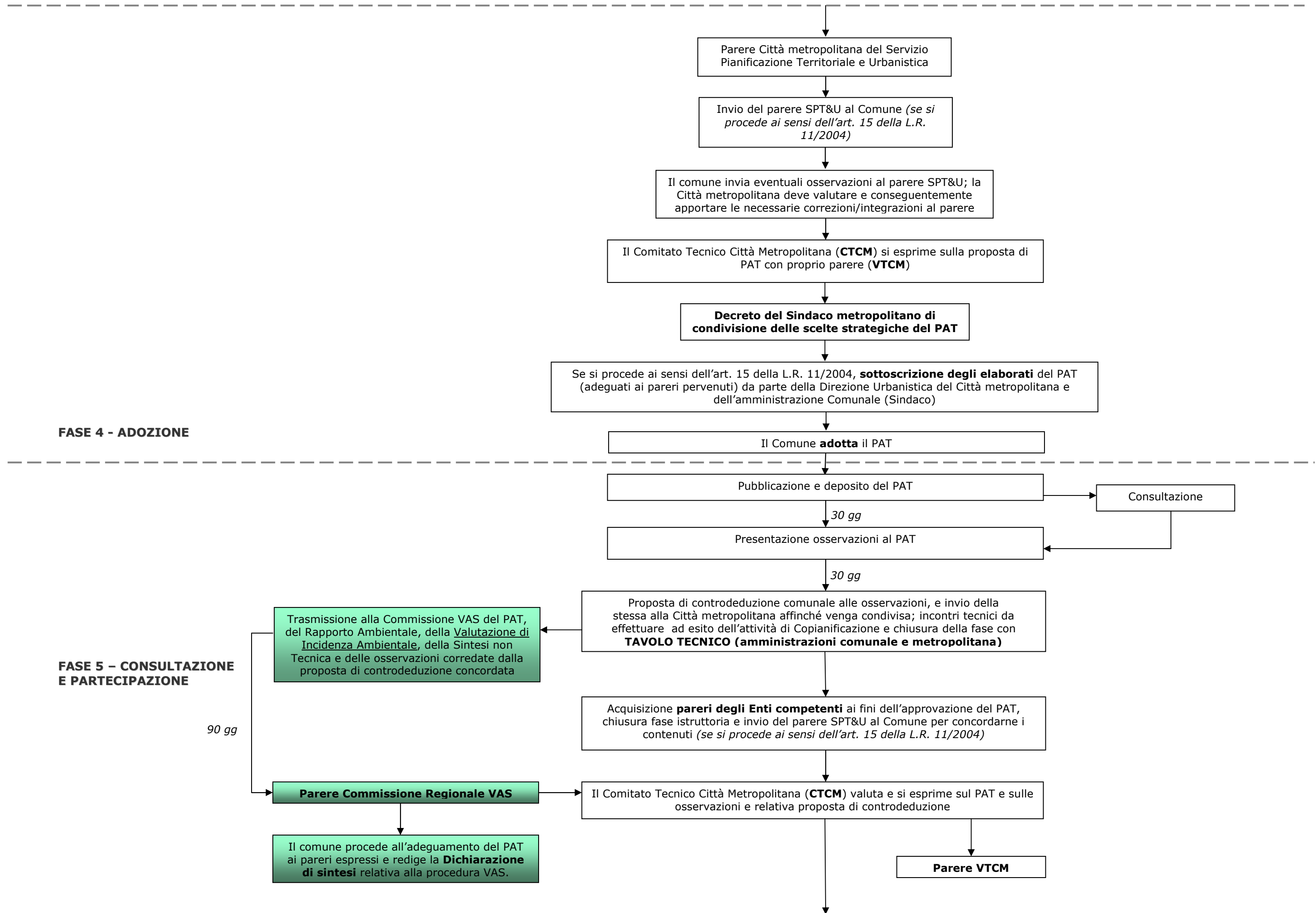
Parere

Trasmissione della Banca dati alfa-numerica e vettoriale alla Direzione Urbanistica regionale

Assegnazione dell'ICQ (art. 11 L.R. 11/2004)

(è sufficiente ottenerlo prima dell'approvazione)





FASE 6 – APPROVAZIONE

